	<b>ESTADISTICA DE POSTULANTES E INGRESANTES DEL SEMESTRE 2016-I AL 2019-I</b>	Fecha de Elaboración	30/04/2019
		Versión	0.1
		Página	1 de 24

## UNIVERSIDAD CIENCIAS DE LA SALUD



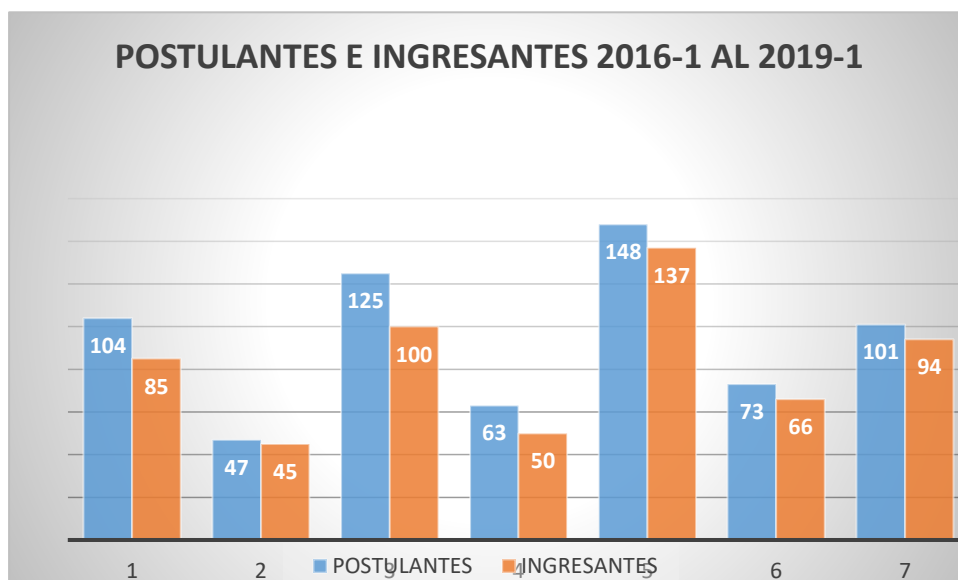
# **ESTADÍSTICA DE POSTULANTES E INGRESANTES DEL SEMESTRE 2016- I AL 2019-I**



## 1. RESUMEN GENERAL DE POSTULANTES E INGRESANTES UNIVERSIDAD (05 ÚLTIMOS EXÁMENES DE ADMISIÓN)

El cuadro resume en función a cantidades, el número de postulantes e ingresantes a la Universidad en los últimos exámenes de admisión. Se observa que disminuye la cantidad de postulantes como de ingresantes en los exámenes de los semestres par.

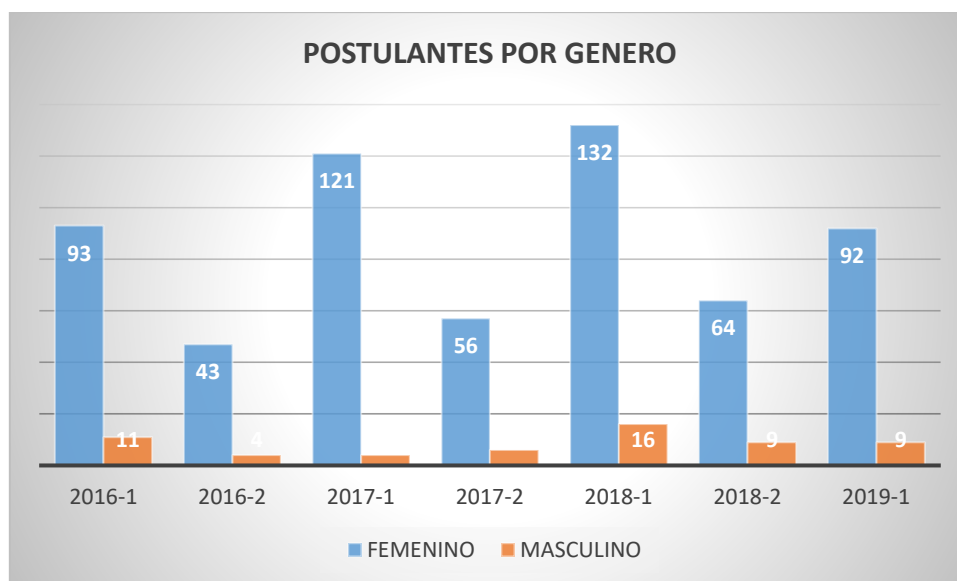
	2016-1	2016-2	2017-1	2017-2	2018-1	2018-2	2019-1
<b>POSTULANTES</b>	<b>104</b>	<b>47</b>	<b>125</b>	<b>63</b>	<b>148</b>	<b>73</b>	<b>101</b>
<b>INGRESANTES</b>	<b>85</b>	<b>45</b>	<b>100</b>	<b>50</b>	<b>137</b>	<b>66</b>	<b>94</b>



## 2. REPORTE GENERAL DE POSTULANTES POR GÉNERO

En el presente cuadro se observa que en los procesos de admisión 2016-II al 2018-II predomina la cantidad de postulantes del género femenino con un total de 421 postulantes.

	POSTULANTES							
	2016-1	2016-2	2017-1	2017-2	2018-1	2018-2	2019-1	TOTAL
<b>FEMENINO</b>	<b>93</b>	<b>43</b>	<b>121</b>	<b>56</b>	<b>132</b>	<b>64</b>	<b>92</b>	<b>602</b>
<b>MASCULINO</b>	<b>11</b>	<b>4</b>	<b>4</b>	<b>7</b>	<b>16</b>	<b>9</b>	<b>9</b>	<b>59</b>
<b>TOTAL</b>	<b>104</b>	<b>47</b>	<b>125</b>	<b>63</b>	<b>148</b>	<b>73</b>	<b>101</b>	<b>661</b>



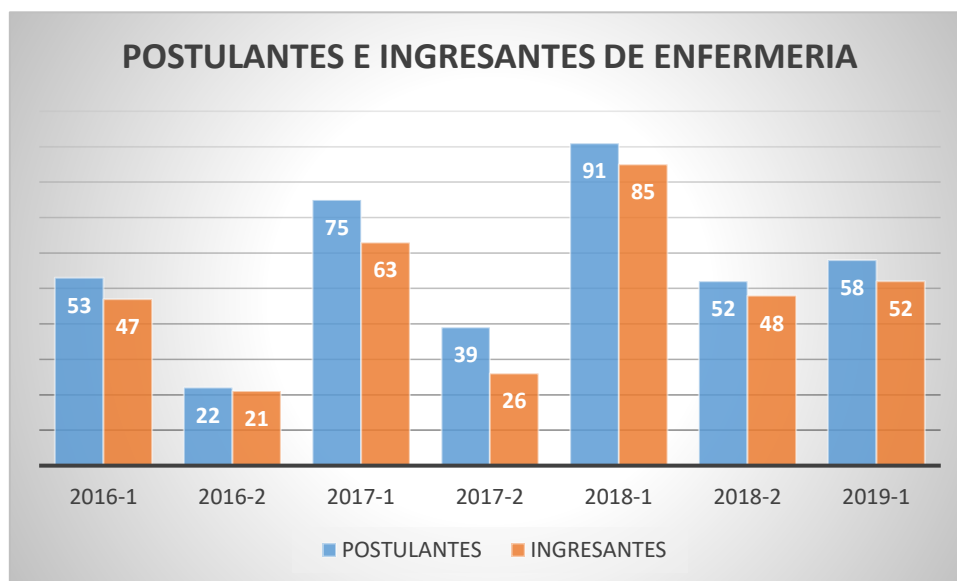
### 3. - REPORTE GENERAL DE INGRESANTES POR CARRERA PROFESIONAL

#### 3.1. ESPECIALIDAD ENFERMERÍA

Se presenta la evolución de la cantidad de postulantes e ingresantes a la carrera de Enfermería.

Del resumen se observa que es una de las carreras que tiende a tener siempre copados el número de vacantes que presenta.

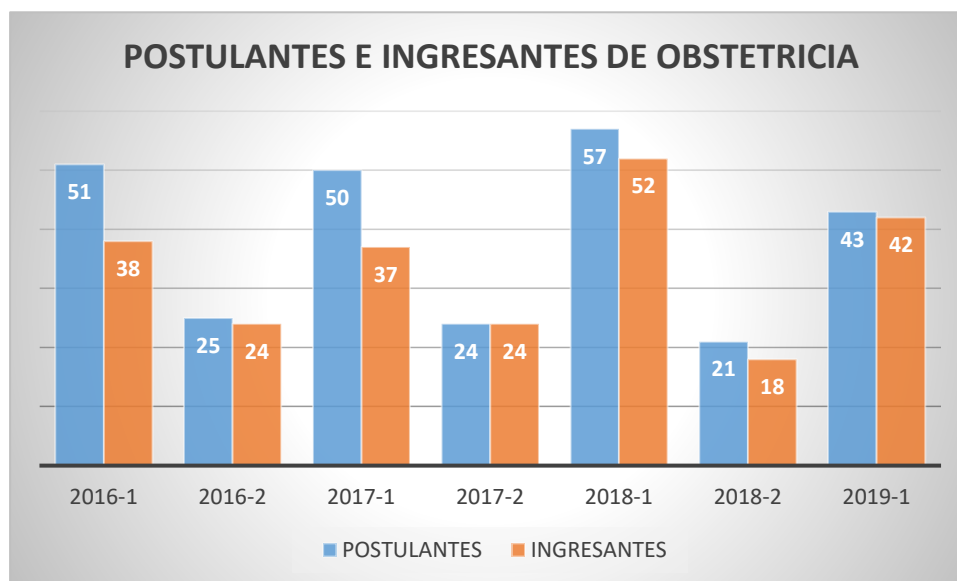
	2016-1	2016-2	2017-1	2017-2	2018-1	2018-2	2019-1
<b>POSTULANTES</b>	53	22	75	39	91	52	58
<b>INGRESANTES</b>	47	21	63	26	85	48	52



### 3.2. ESPECIALIDAD OBSTETRICIA

Se presenta la evolución de la cantidad de postulantes e ingresantes a la carrera de Obstetricia. Del resumen se observa que es una de las carreras que tiende a tener siempre copados el número de vacantes que presenta.

	2016-1	2016-2	2017-1	2017-2	2018-1	2018-2	2019-1
<b>POSTULANTES</b>	51	25	50	24	57	21	43
<b>INGRESANTES</b>	38	24	37	24	52	18	42



## 4. PROCESO ADMISION POR MODALIDAD DE INGRESO

### 4.1 ADMISION 2016-1

MODALIDAD	POSTULANTES		INGRESO	
	Cant	%	Cant	%
<b>EXAMEN ORDINARIO</b>	<b>102</b>	<b>98%</b>	<b>83</b>	<b>97.5%</b>
<b>EXAMEN EXTRAORDINARIO</b>				
TITULADOS Y GRADUADOS	0	0%	0	0%
TRASLADO EXTERNO	2	2%	2	2.5%
PRIMEROS PUESTOS	0	0%	0	0%
DEPORTISTAS DESTACADOS	0	0%	0	0%
PERSONAS CON DISCAPACIDAD	0	0%	0	0%
DEPORTISTAS DE ALTA COMPETENCIA	0	0%	0	0%
CEPRE	0	0%	0	0%
<b>Total General</b>	<b>104</b>	<b>100%</b>	<b>85</b>	<b>100%</b>



**ADMISION 2016-2**

MODALIDAD	POSTULANTES		INGRESO	
	Cant	%	Cant	%
EXAMEN ORDINARIO	46	98%	44	98%
<b>EXAMEN EXTRAORDINARIO</b>				
TITULADOS Y GRADUADOS	1	2%	1	2%
TRASLADO EXTERNO	0	0%	0	0%
PRIMEROS PUESTOS	0	0%	0	0%
DEPORTISTAS DESTACADOS	0	0%	0	0%
PERSONAS CON DISCAPACIDAD	0	0%	0	0%
DEPORTISTAS DE ALTA COMPETENCIA	0	0%	0	0%
CEPRE	0	0%	0	0%
<b>Total General</b>	<b>47</b>	<b>100%</b>	<b>45</b>	<b>100%</b>

**4.2 ADMISION 2017-1**

MODALIDAD	POSTULANTES		INGRESANTES	
	Cant	%	Cant	%
EXAMEN ORDINARIO	121	97%	97	97%
<b>EXAMEN EXTRAORDINARIO</b>				
TITULADOS Y GRADUADOS	4	3%	3	3%
TRASLADO EXTERNO	0	0%	0	0%
PRIMEROS PUESTOS	0	0%	0	0%
DEPORTISTAS DESTACADOS	0	0%	0	0%
PERSONAS CON DISCAPACIDAD	0	0%	0	0%
DEPORTISTAS DE ALTA COMPETENCIA	0	0%	0	0%
CEPRE	0	0%	0	0%
<b>Total General</b>	<b>125</b>	<b>100%</b>	<b>100</b>	<b>100%</b>

**4.3 ADMISION 2017-2**

MODALIDAD	POSTULANTES		INGRESANTES	
			Cant	%
EXAMEN ORDINARIO	58	92%	46	92%
<b>EXTRAORDINARIO</b>				
TITULADOS Y GRADUADOS	5	8%	4	8%
TRASLADO EXTERNO	0	0%	0	0%
PRIMEROS PUESTOS	0	0%	0	0%
DEPORTISTAS DESTACADOS	0	0%	0	0%
PERSONAS CON DISCAPACIDAD	0	0%	0	0%
DEPORTISTAS DE ALTA COMPETENCIA	0	0%	0	0%
CEPRE	0	0%	0	0%
<b>Total General</b>	<b>63</b>	<b>100%</b>	<b>50</b>	<b>100%</b>



4.4 ADMISION 2018-1

MODALIDAD	POSTULANTES		INGRESANTES	
	Cant	%	Cant	%
EXAMEN ORDINARIO	143	97%	132	96%
EXTRAORDINARIO				
TITULADOS Y GRADUADOS	0	0%	0	0%
TRASLADO EXTERNO	5	3%	5	4%
PRIMEROS PUESTOS	0	0%	0	0%
DEPORTISTAS DESTACADOS	0	0%	0	0%
PERSONAS CON DISCAPACIDAD	0	0%	0	0%
DEPORTISTAS DE ALTA COMPETENCIA	0	0%	0	0%
CEPRE	0	0%	0	0%
<b>Total General</b>	<b>148</b>	<b>100%</b>	<b>137</b>	<b>100%</b>

4.5 ADMISION 2018-2

MODALIDAD	POSTULANTES		INGRESANTES	
	Cant	%	Cant	%
EXAMEN ORDINARIO	73	100%	66	100%
EXTRAORDINARIO				
TITULADOS Y GRADUADOS	0	0%	0	0%
TRASLADO EXTERNO	0	0%	0	0%
PRIMEROS PUESTOS	0	0%	0	0%
DEPORTISTAS DESTACADOS	0	0%	0	0%
PERSONAS CON DISCAPACIDAD	0	0%	0	0%
DEPORTISTAS DE ALTA COMPETENCIA	0	0%	0	0%
CEPRE	0	0%	0	0%
<b>Total General</b>	<b>73</b>	<b>100%</b>	<b>66</b>	<b>100%</b>

4.6 ADMISION 2019-1

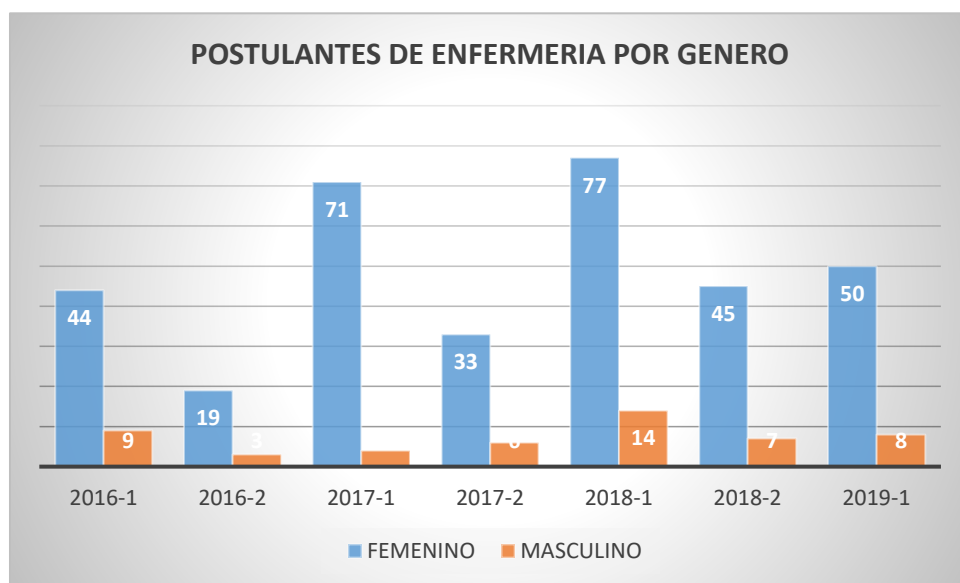
MODALIDAD	POSTULANTES		INGRESANTES	
	Cant	%	Cant	%
EXAMEN ORDINARIO	101	100%	94	100%
EXTRAORDINARIO				
TITULADOS Y GRADUADOS	0	0%	0	0%
TRASLADO EXTERNO	0	0%	0	0%
PRIMEROS PUESTOS	0	0%	0	0%
DEPORTISTAS DESTACADOS	0	0%	0	0%
PERSONAS CON DISCAPACIDAD	0	0%	0	0%
DEPORTISTAS DE ALTA COMPETENCIA	0	0%	0	0%
CEPRE	0	0%	0	0%
<b>Total General</b>	<b>101</b>	<b>100%</b>	<b>94</b>	<b>100%</b>

### 5. POSTULANTES E INGRESANTES POR GENERO

ESTADISTICA GENERAL POSTULANTES E INGRESANTES DEL 2016-1 AL 2019-1												
CUADRO ESTADISTICO	CARRERAS		GENERO	2016-1	2016-2	2017-1	2017-2	2018-1	2018-2	2019-1	TOTAL	
	ENFERMERIA	POSTULANTES	FEMENINO		44	19	71	33	77	45	50	339
			MASCULINO		9	3	4	6	14	7	8	51
			TOTAL		53	22	75	39	91	52	58	390
		INGRESANTES	FEMENINO		40	19	59	20	71	41	45	295
			MASCULINO		7	2	4	6	14	7	7	47
			TOTAL		47	21	63	26	85	48	52	342
	CARRERAS		GENERO	2016-1	2016-2	2017-1	2017-2	2018-1	2018-2	2019-1	TOTAL	
	OBSTETRICIA	POSTULANTES	FEMENINO		49	24	50	23	55	19	42	262
			MASCULINO		2	1	0	1	2	2	1	9
TOTAL				51	25	50	24	57	21	43	271	
INGRESANTES		FEMENINO		35	23	37	23	50	16	41	225	
		MASCULINO		3	1	0	1	2	2	1	10	
		TOTAL		38	24	37	24	52	18	42	235	

#### 5.1 POSTULANTES DE ENFERMERIA POR GÉNERO

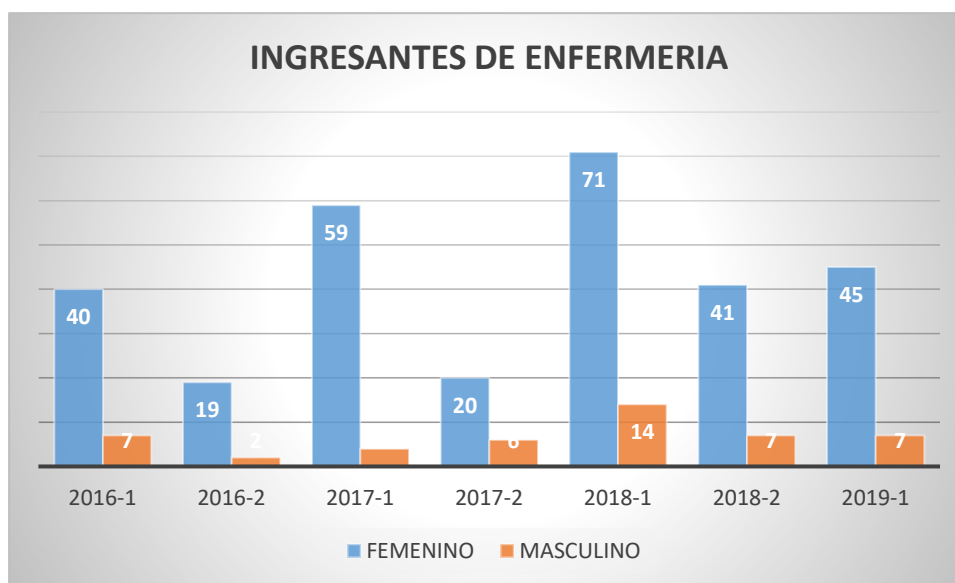
GENERO	2016-1	2016-2	2017-1	2017-2	2018-1	2018-2	2019-1
FEMENINO	44	19	71	33	77	45	50
MASCULINO	9	3	4	6	14	7	8





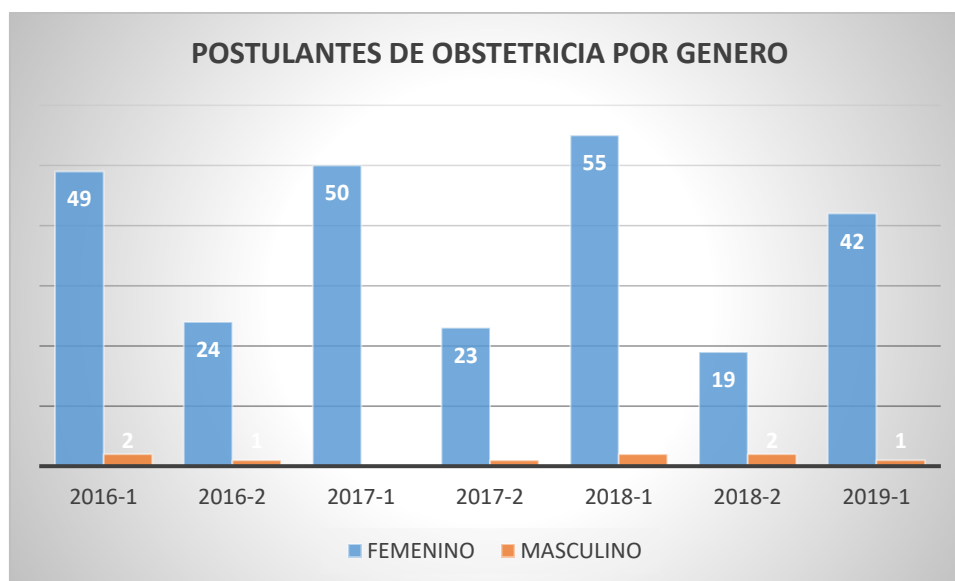
5.2 INGRESANTES DE ENFERMERIA POR GÉNERO

GENERO	2016-1	2016-2	2017-1	2017-2	2018-1	2018-2	2019-1
FEMENINO	40	19	59	20	71	41	45
MASCULINO	7	2	4	6	14	7	7



a. POSTULANTES DE OBSTETRICIA POR GENERO

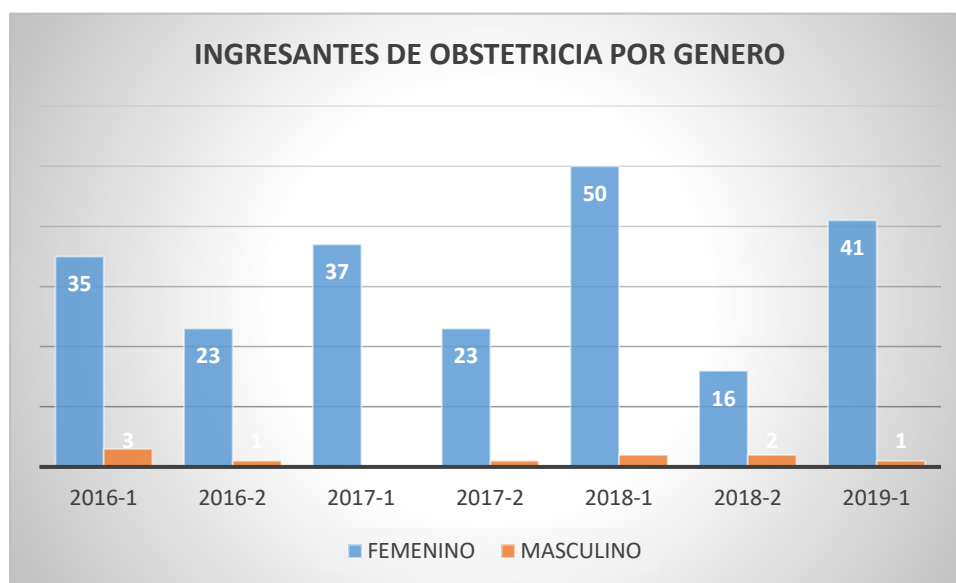
GENERO	2016-1	2016-2	2017-1	2017-2	2018-1	2018-2	2019-1
FEMENINO	49	24	50	23	55	19	42
MASCULINO	2	1	0	1	2	2	1





**b. INGRESANTES DE OBSTETRICIA POR GENERO**

GENERO	2016-1	2016-2	2017-1	2017-2	2018-1	2018-2	2019-1
FEMENINO	35	23	37	23	50	16	41
MASCULINO	3	1	0	1	2	2	1



**6. CONCLUSIONES**

- 6.1 En los procesos de Admisión desde 2016-1 hasta el proceso 2019-1 se ha inscrito en total a 661 postulantes.
- 6.2 De los 661 postulantes inscritos el 91.1 % son mujeres por lo tanto el 8.9 % son varones
- 6.3 De los 661 postulantes el 59 % han optado en postular a la Escuela Profesional de Enfermería y el 41 % a Obstetricia.
- 6.4 El total de alumnos ingresantes son 577 de los cuales el 90.1 % son mujeres por y el 9.9 % son varones.
- 6.5 La mayor cantidad de postulantes e ingresantes se ha obtenido en el Proceso de Admisión 2018-I.
- 6.6 Se puede observar analizando los cuadros estadísticos que en los semestres impares (marzo) se aprecia mayor cantidad de postulantes por lo tanto también de ingresantes en los procesos de Admisión, en cambio en los semestres pares hay una disminución muy significativa en postulantes y por ende en alumnos ingresa